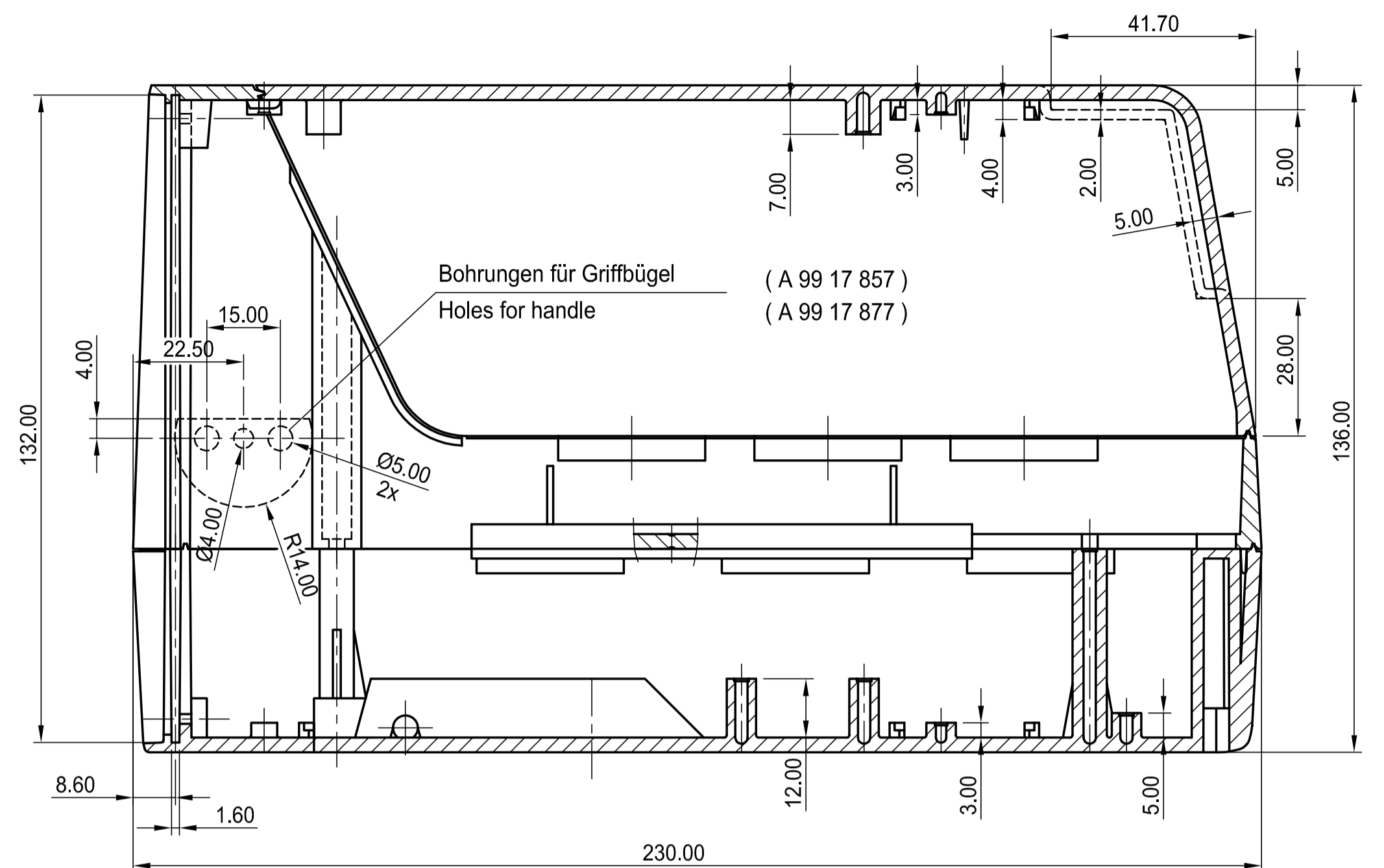
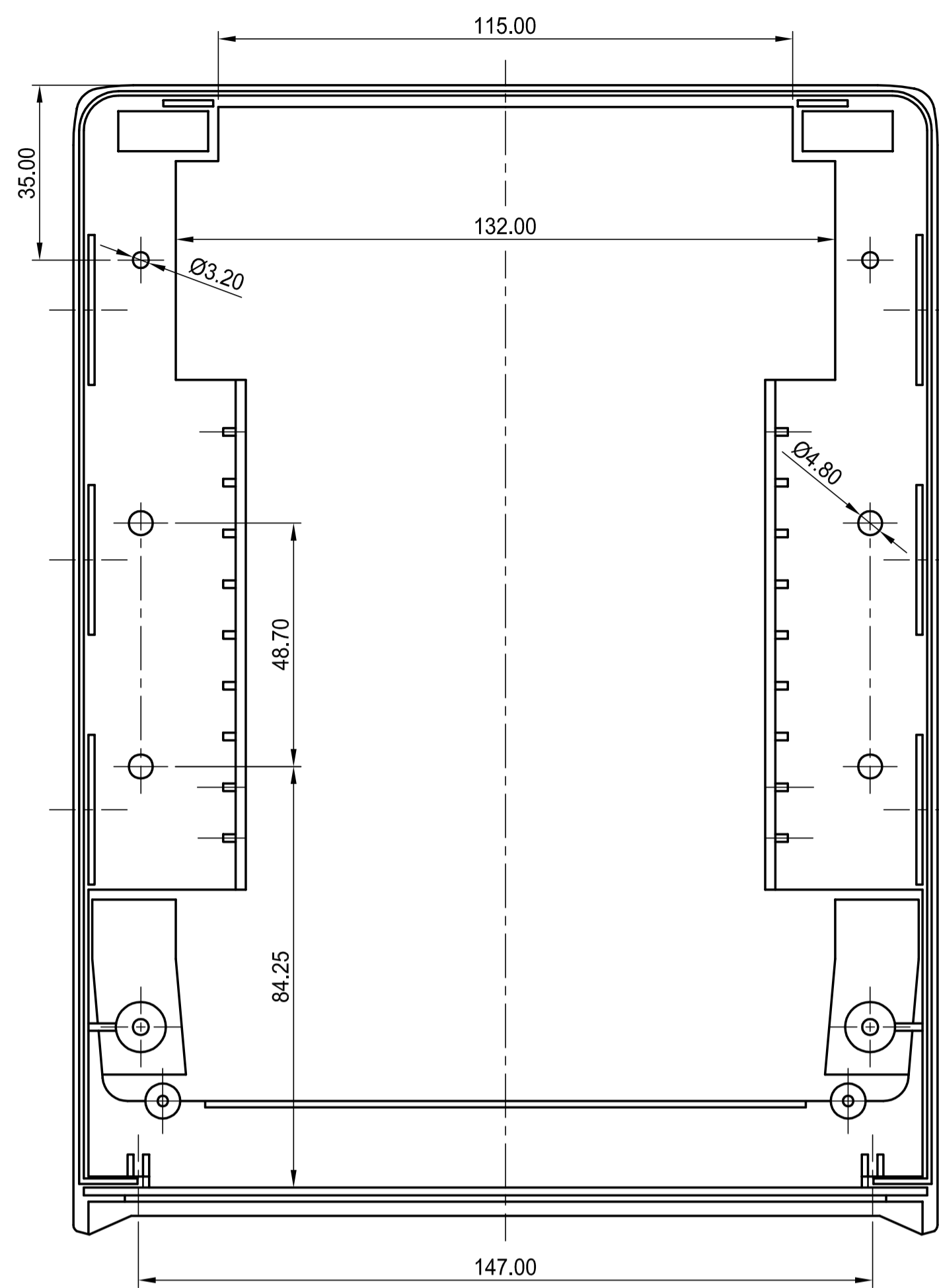
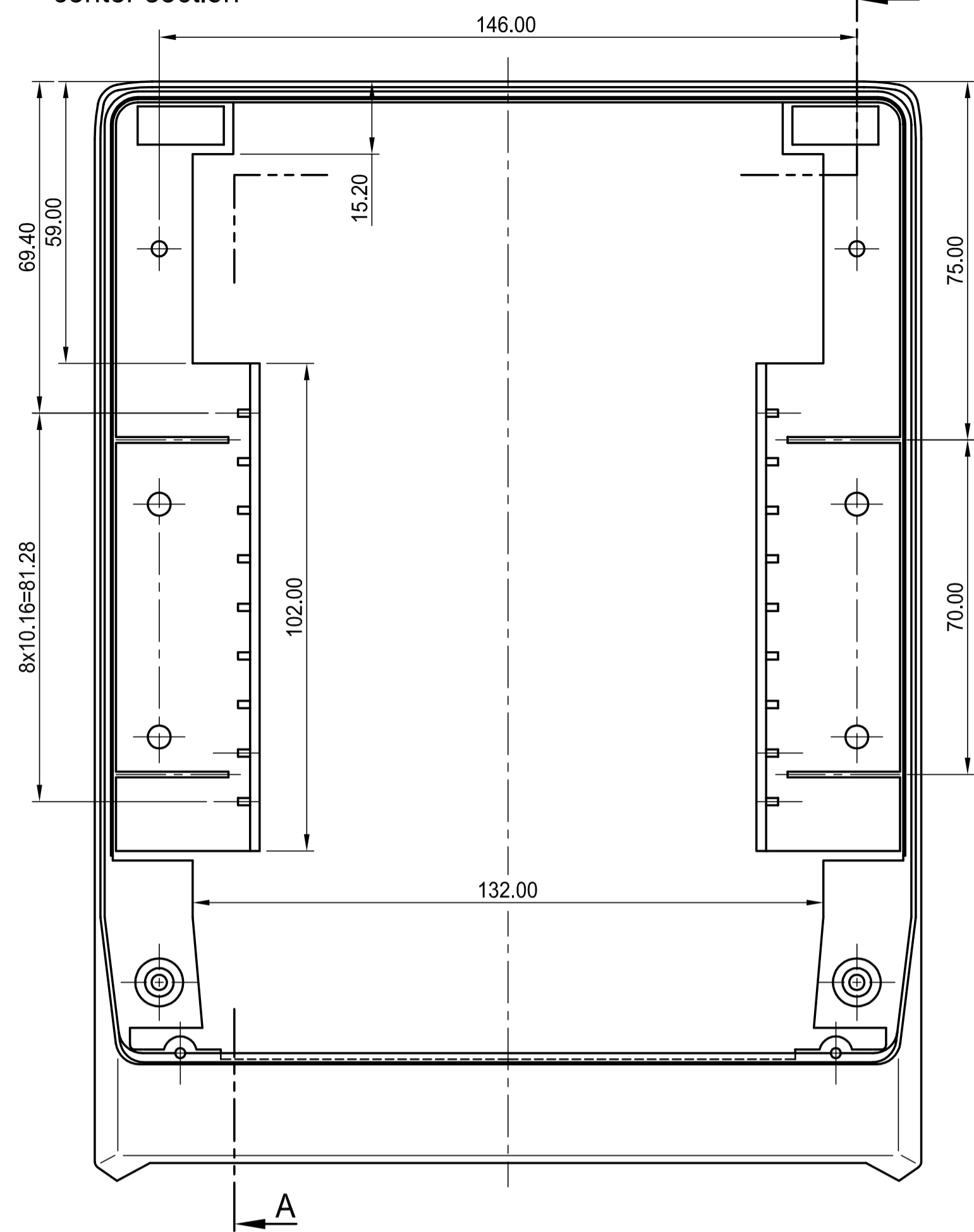
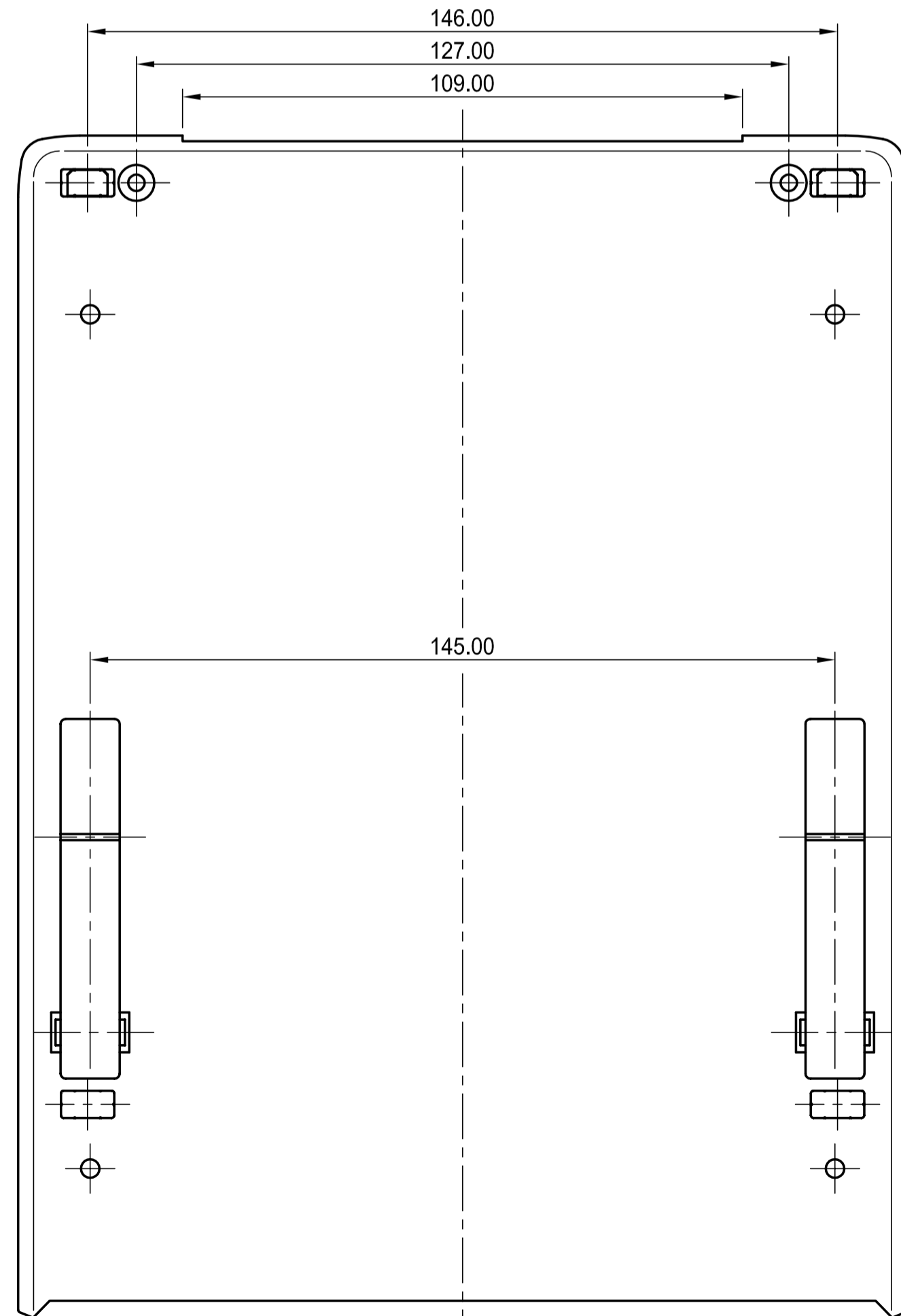
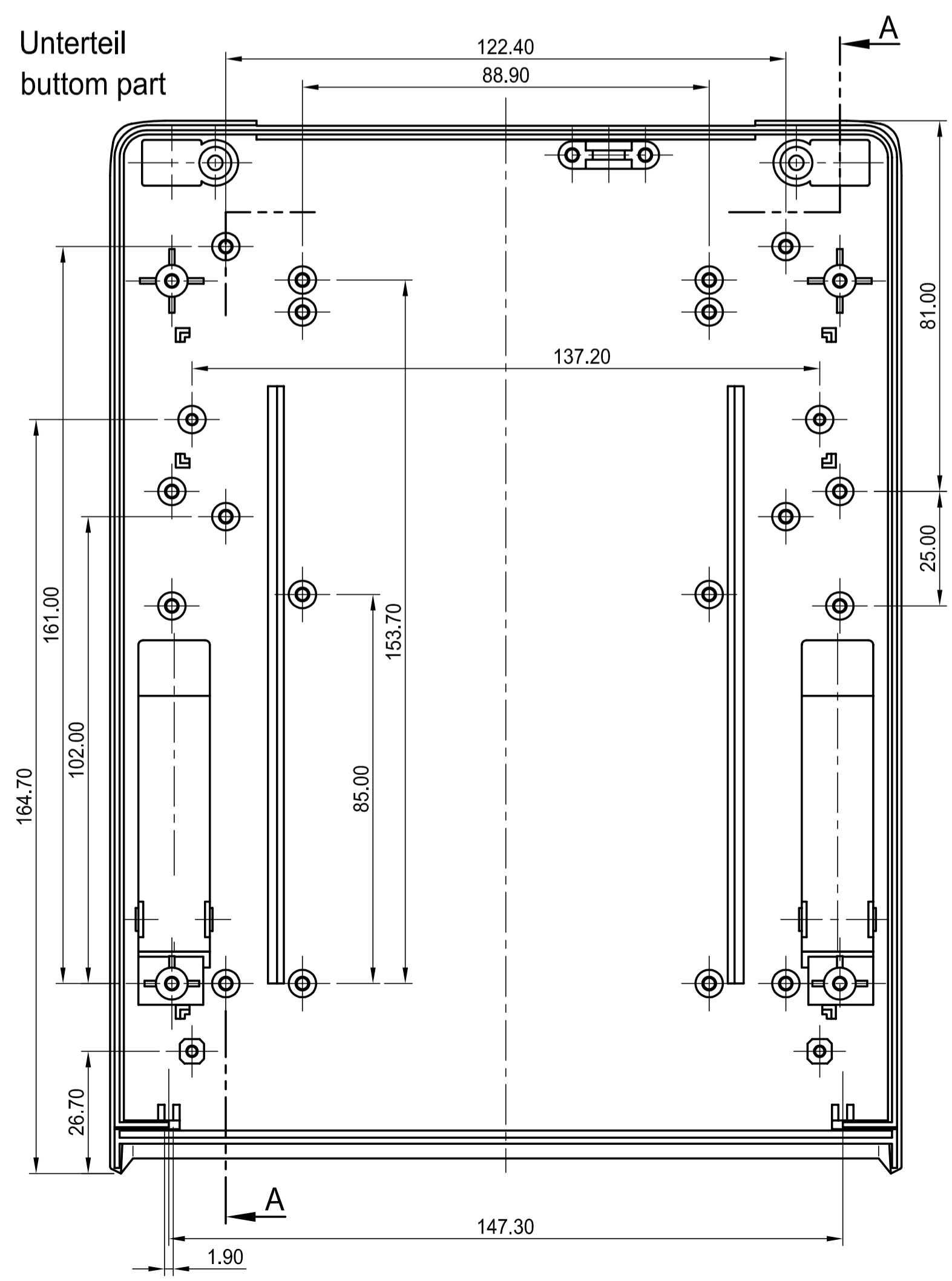


Mittelteil  
center section

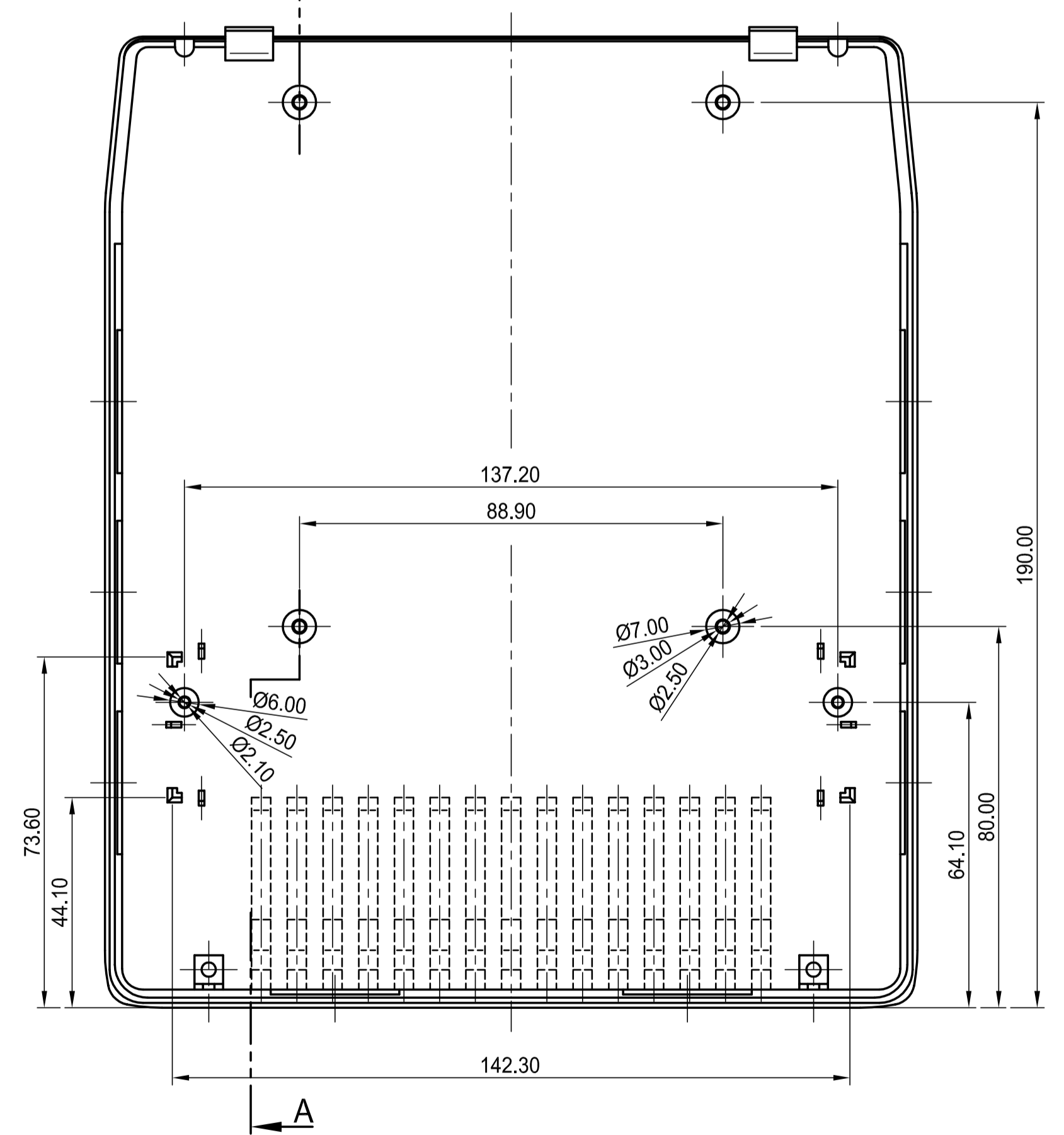


SCHNITT A-A  
section

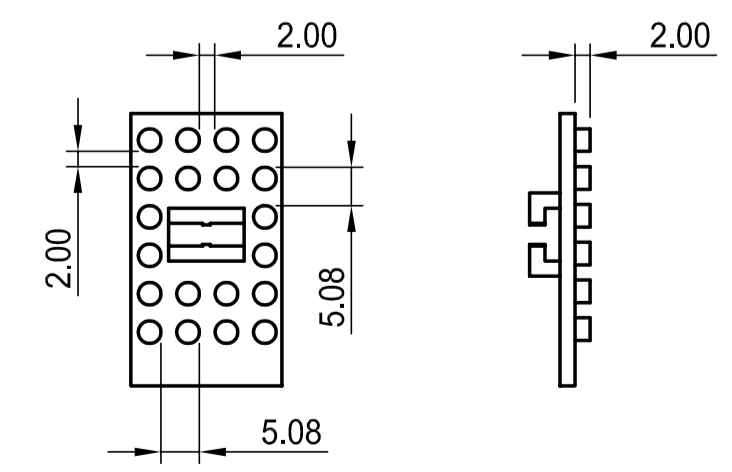
Unterteil  
bottom part



Oberteil  
top part



Karten-Igjel A 91 99 000  
Card guide A 91 99 000



max. Platinengröße, Gehäuse mit Lüftung: Oberteil 128 x 150 mm, Unterteil 129 x 180 mm (Domaussparung unberücksichtigt)  
max. Platinengröße, Gehäuse ohne Lüftung: Oberteil 128 x 175 mm, Unterteil 129 x 205 mm (Domaussparung unberücksichtigt)  
max. size of PCB, case with ventilation slots: top part 128 x 150 mm, base part 129 x 180 mm (cutouts for pillars not taken into consideration)  
max. size of PCB, case without ventilation slots: top part 128 x 175 mm, base part 129 x 205 mm (cutouts for pillars not taken into consideration)

Informationskopie will not be updated	Copy for information will not be updated	Bearb. am: 19.03.96	Material:	Toleranzen: DIN 16901 T130	DIN 6 Teil 2 Maßstab: 1:1
Technische Änderungen vorbehalten. Irrtümer und Druckfehler begründen keinen Anspruch auf Schadenersatz. Wichtige Einbaumasse bitte direkt mit dem aktuellen Produkt abstimmen. Subject to technical modification without prior notice. Typographical and other errors do not justify any claim for damages. All dimensions should be verified using an actual moulded part. Sous réserve de modifications techniques. Toute erreur ou faute d'impression ne justifie aucune demande d'indemnisation. Nous unions les clients de vérifier les dimensions des composants avec les bédiers avant le montage.		Erstellt: Hasselb	Farbe:	Zerchnungsart: ISO/ANSI	
Für dieses Dokument behalten wir uns alle Urheberrechte vor. Es darf auch auszugsweise weder veröffentlicht noch Dritten in irgendeiner Form zugänglich gemacht werden.		Rev. Index: 5	This document contains proprietary information of OKW Gehäusesysteme GmbH and is rendered subject to the conditions that the information be retained in confidence and not be reproduced or copied and not be used or incorporated in any product.		Beurbeiter: Hasselb
OKW GEHÄUSE SYSTEME		Stand: 07.05.04	LUX-230 LUX-CASE, Vers. I / II A99178..		Datenname: 00001995