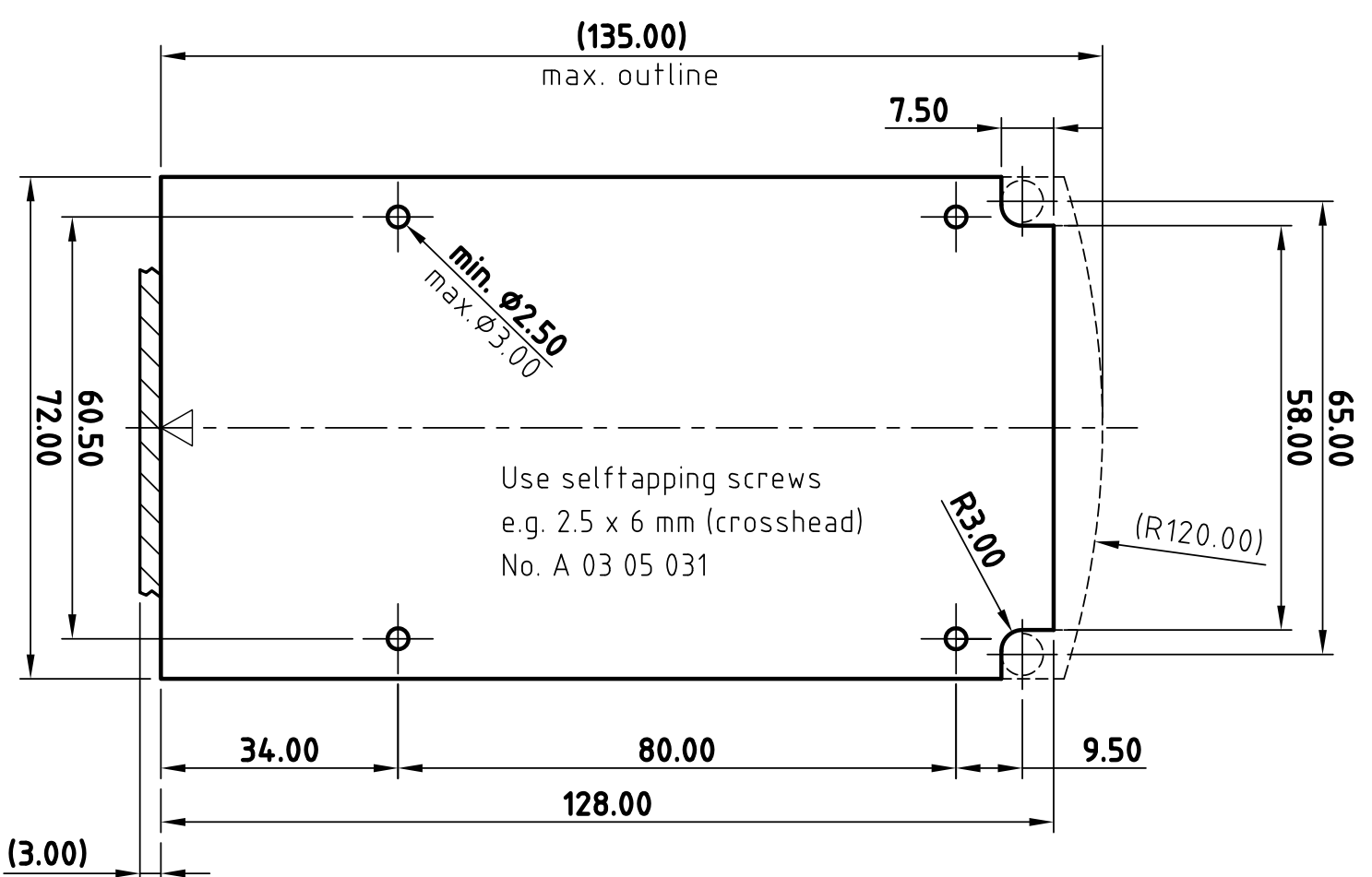
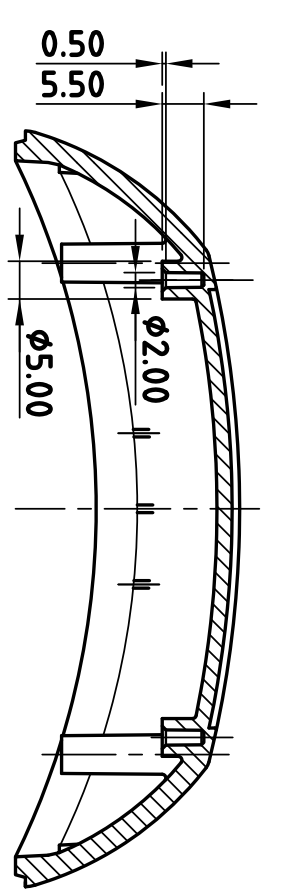


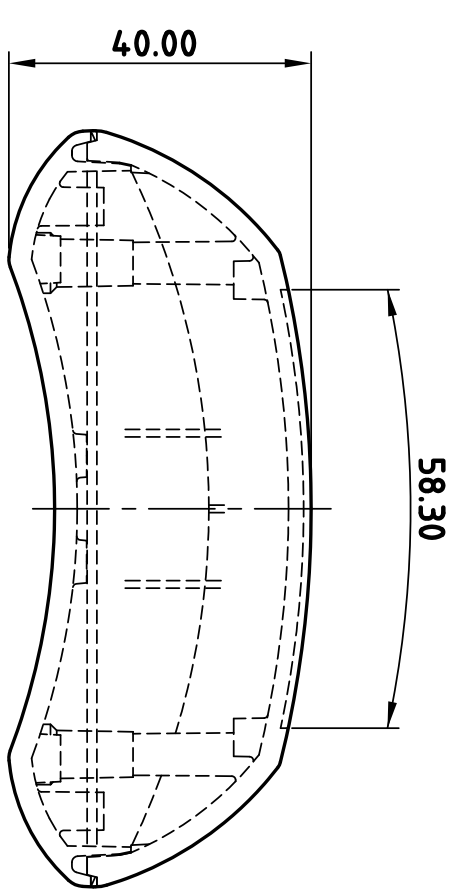
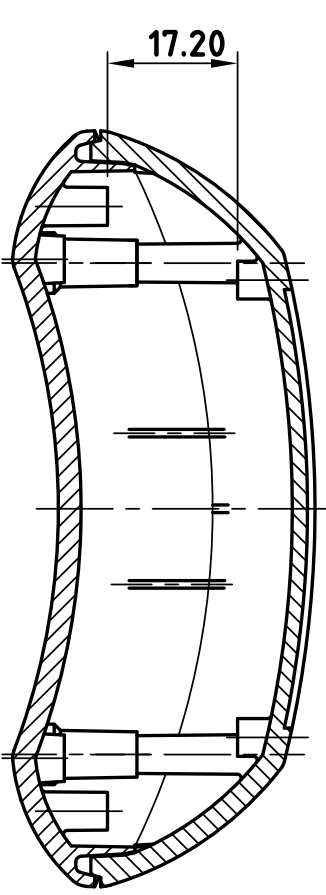
Platine fürs flache Oberblei
PCB for the flat top



Schnitt C-C
section

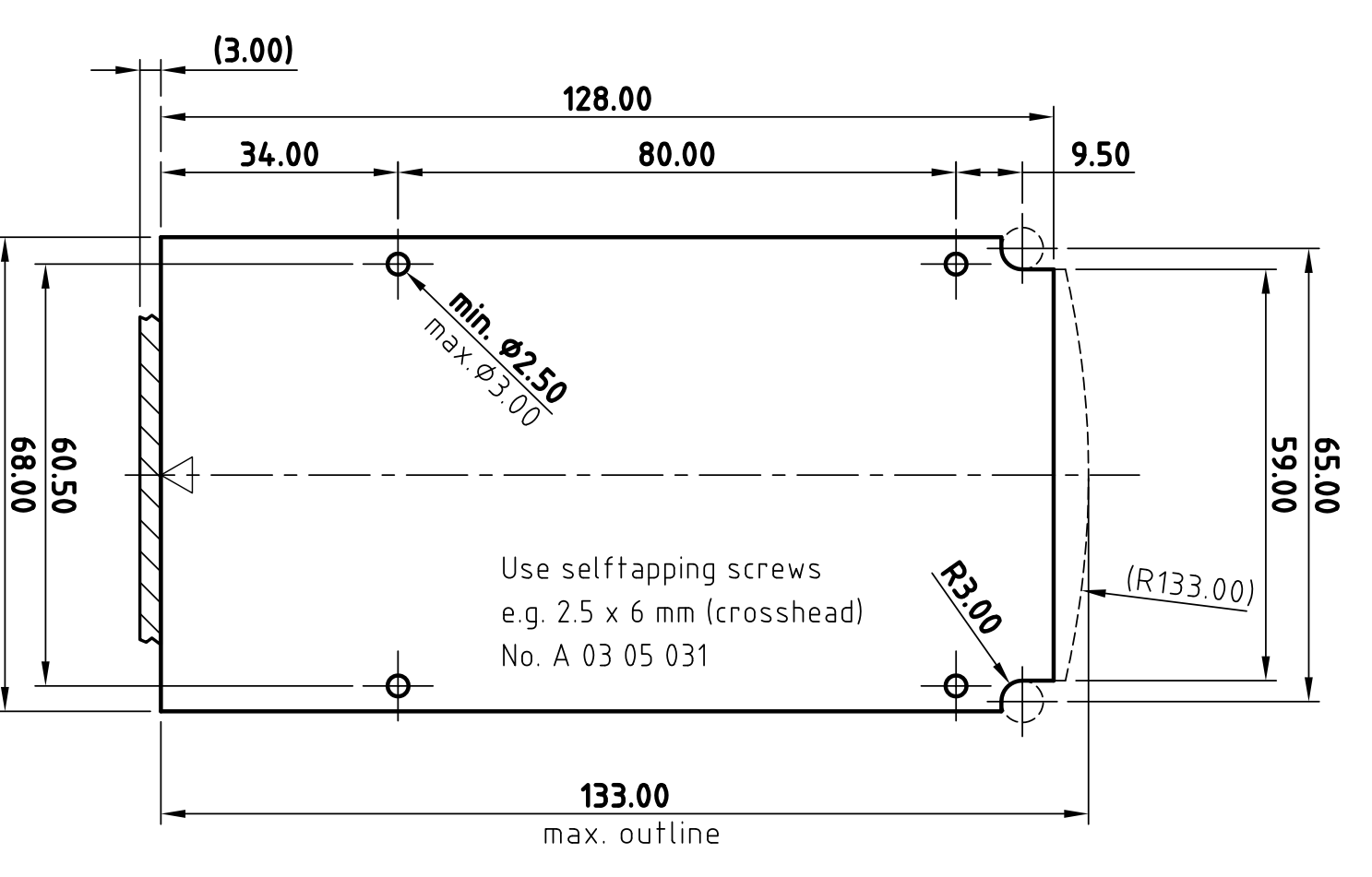


Schnitt A-A
section

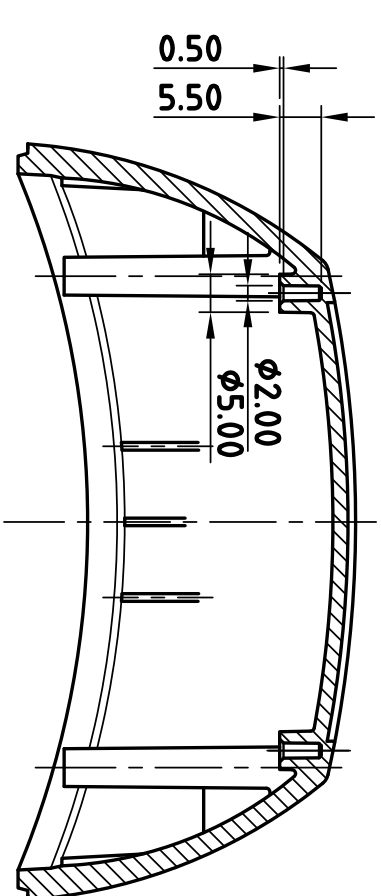


x Maß entspricht größter Höhe
x dimension corresponds to biggest size

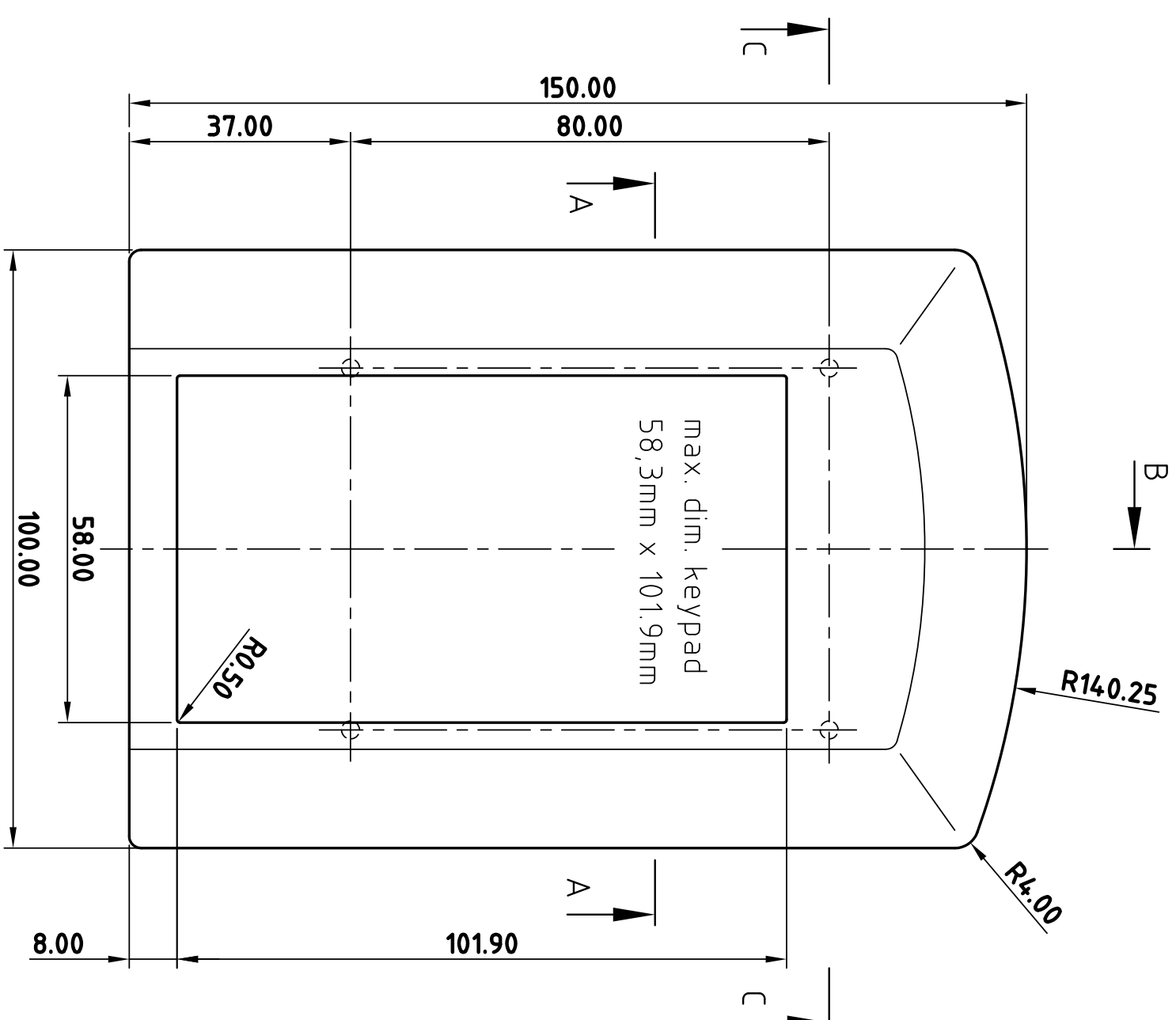
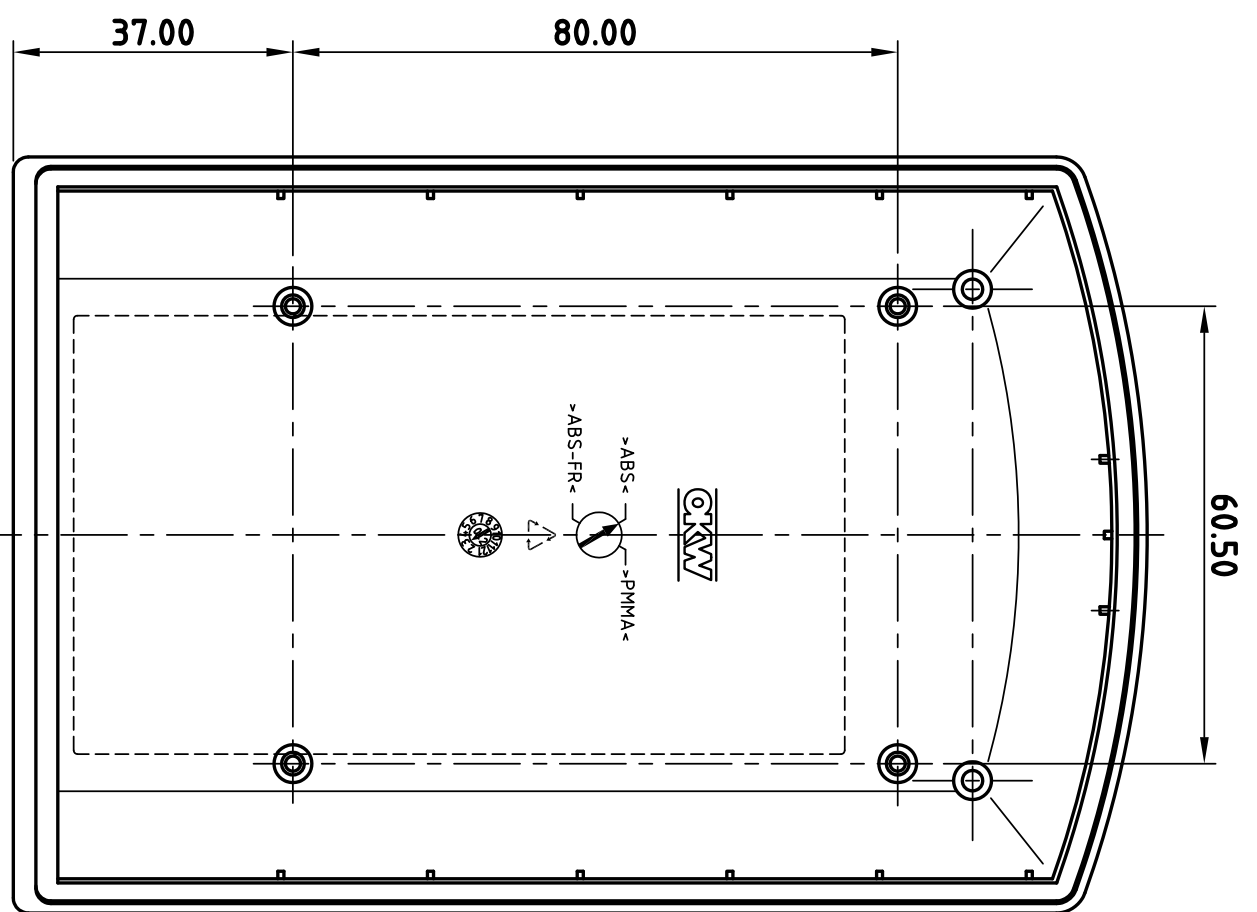
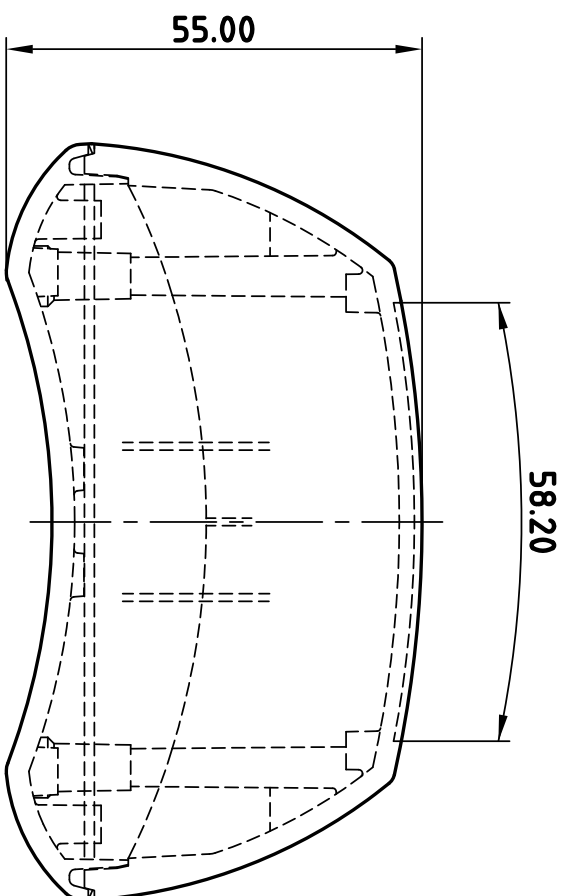
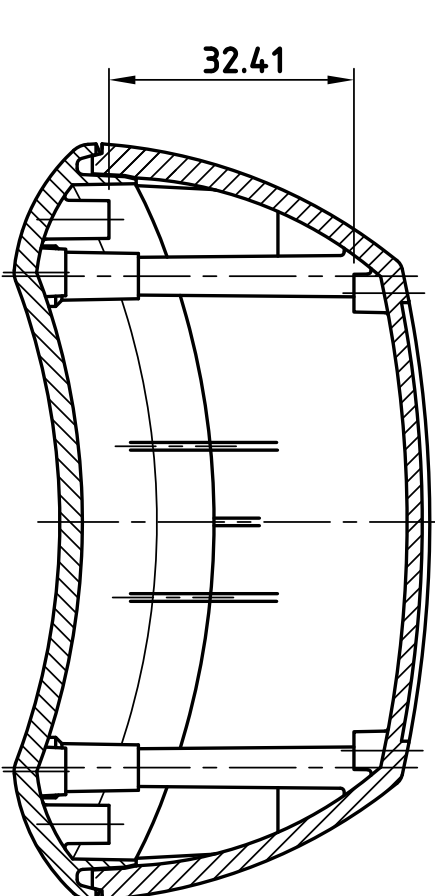
Platine fürs hohe Oberblei
PCB for the high top



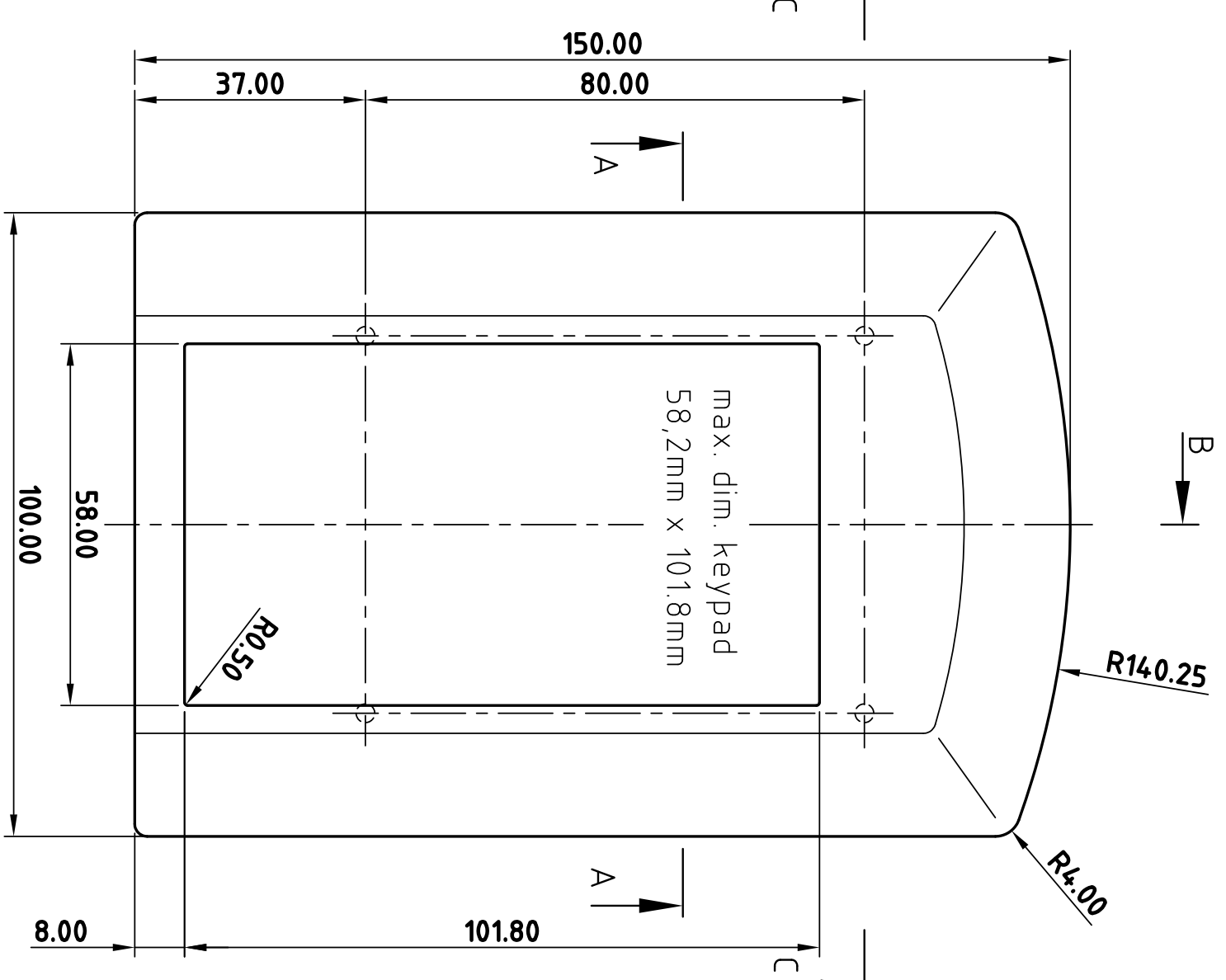
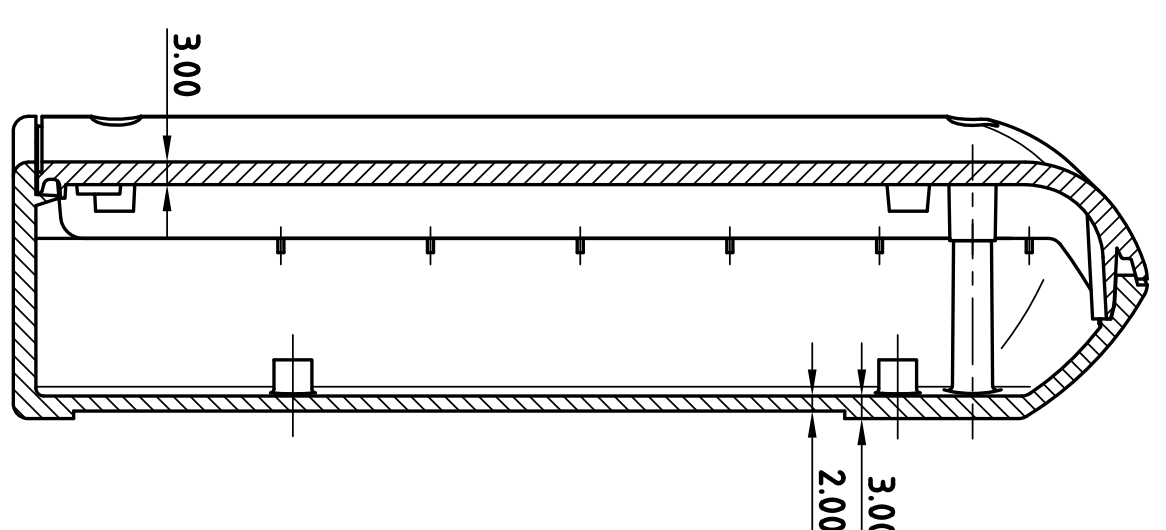
Schnitt C-C
section



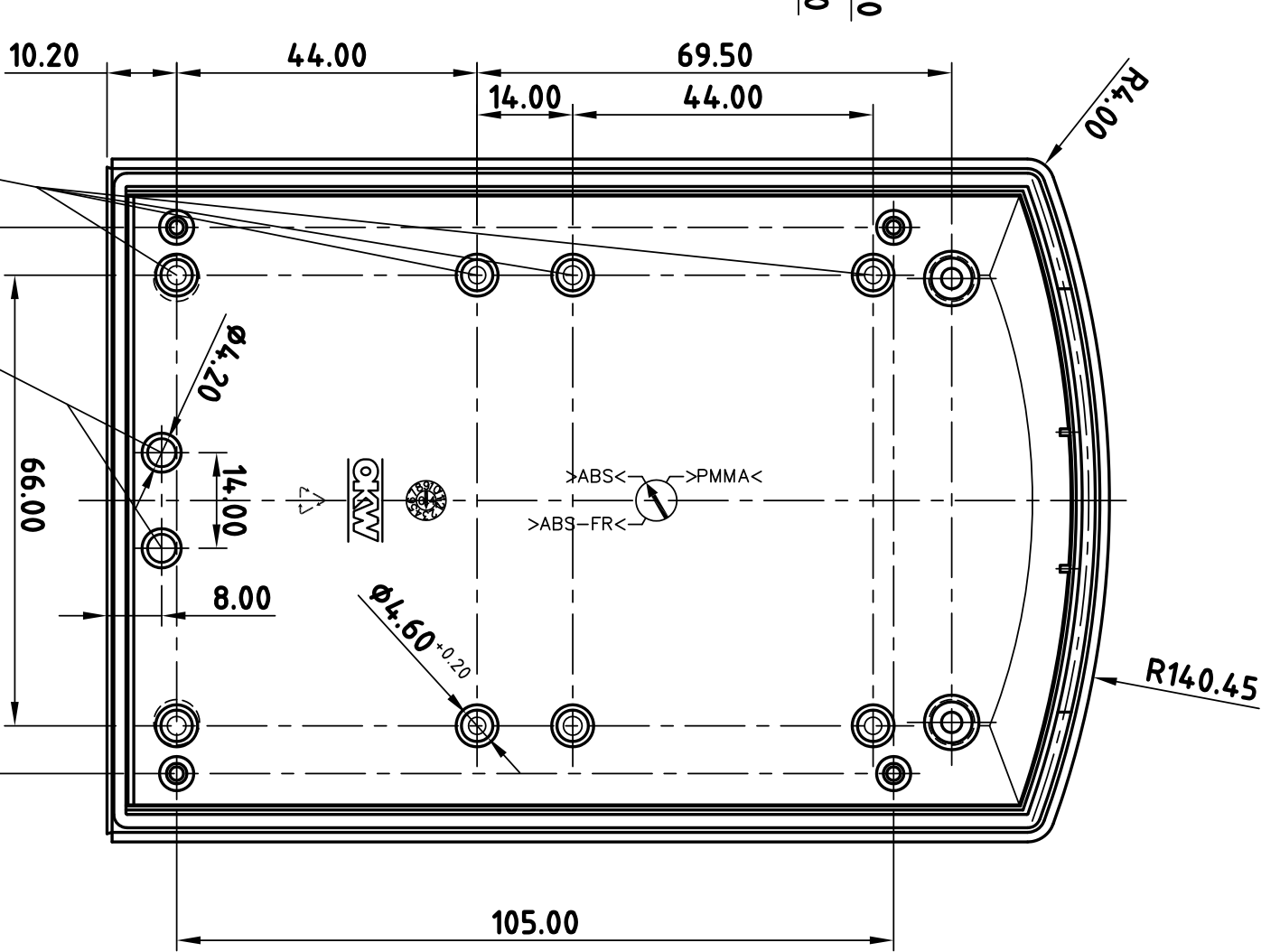
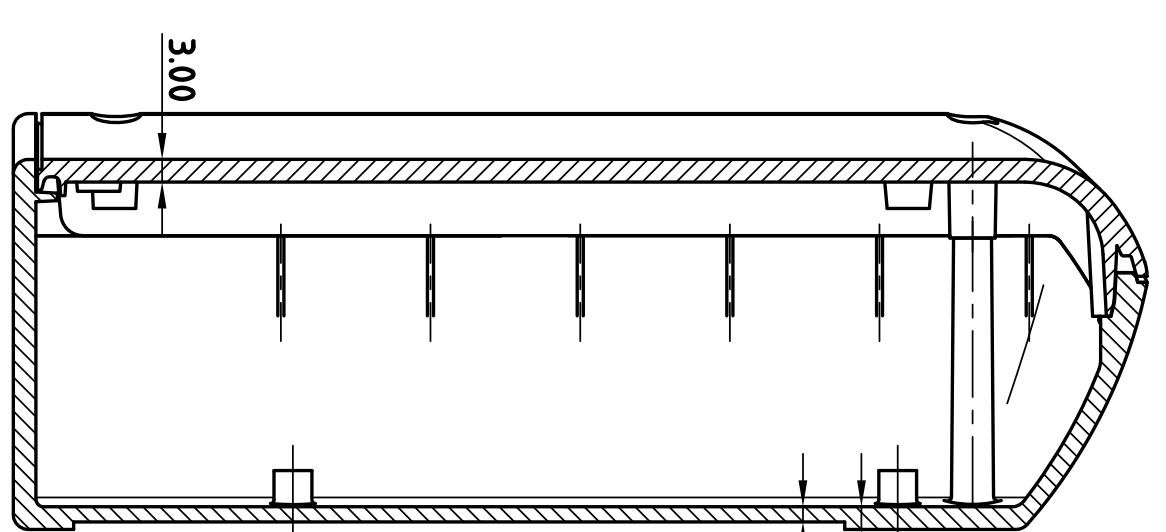
Schnitt A-A
section



Schnitt B-B
section



Schnitt B-B
section



H (PH1)

Z (PZ1)

pre-shaped for boring through
(for strap attachment)

H (PH1)

Z (PZ1)

Informationsskople Copy for Information wird nicht aktualisiert will not be updated		Informationskopie Copy for Information wird nicht aktualisiert will not be updated	
Technische Änderungen vorbehalten. Hersteller und Druckverleger übernehmen keine Haftung für Schäden. Änderungen vorbehalten. Hersteller und Druckverleger übernehmen keine Haftung für Schäden.	Technical changes reserved. Manufacturer and printer assume no liability for damages. Changes reserved. Manufacturer and printer assume no liability for damages.	Technische Änderungen vorbehalten. Hersteller und Druckverleger übernehmen keine Haftung für Schäden. Änderungen vorbehalten. Hersteller und Druckverleger übernehmen keine Haftung für Schäden.	Technical changes reserved. Manufacturer and printer assume no liability for damages. Changes reserved. Manufacturer and printer assume no liability for damages.
GEHÄUSE SYSTEME ohne Batteriefach F/H B701.2.	ERGO-CASE M ohne Batteriefach F/H B701.2.	GEHÄUSE SYSTEME ohne Batteriefach F/H B701.2.	ERGO-CASE M ohne Batteriefach F/H B701.2.